



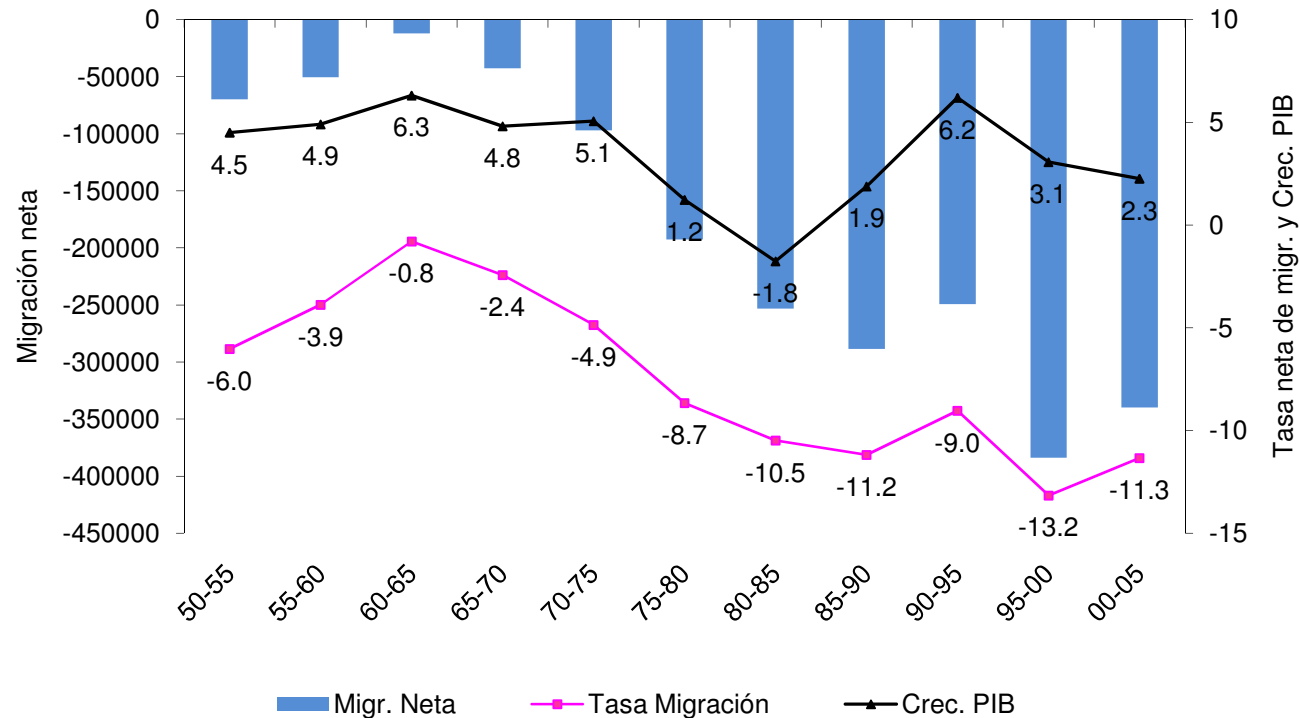
# El aporte de los migrantes a la salud fiscal en México y El Salvador

San Salvador, 17 de marzo 2010

## **Objetivo del estudio**

Evaluar el nivel en que las remesas enviadas por los salvadoreños residentes y trabajando en el exterior, impactan en la generación de ingresos públicos en la forma de IVA y como esos ingresos son puestos al servicio de las agendas nacionales de desarrollo, en particular de los hogares receptores de remesas.

# El Salvador: Migración y crecimiento económico ( Millones de US\$ y % )



## La dinámica migratoria ha respondido a los ciclos económicos del país:

- Cuando la economía ha crecido de manera sostenida, la migración es baja
- En las fases de desaceleración o caída del Producto, la migración aumenta

# Ingresos fiscales México y El Salvador (Millones de US\$ Y %)

Concepto	2006	2007	2008
<b>Directos</b>	<b>32.5</b>	<b>34.7</b>	<b>34.7</b>
Renta	31.8	34.0	34.1
Patrimonio	0.0	0.0	0.0
Transferencia de propiedades	0.7	0.7	0.6
<b>Indirectos</b>	<b>67.5</b>	<b>65.3</b>	<b>65.3</b>
Derechos Arancelarios	7.8	7.3	5.8
Impuesto al Valor Agregado (IVA)	52.9	51.8	52.3
Impuestos selectivos al Consumo	3.8	3.4	3.1
Otros (Fovial, Turismo, azúcar)	3.0	2.8	4.2
<b>Ingresos Tributarios (%)</b>	<b>100.0</b>	<b>100.0</b>	<b>100.0</b>
Ingresos Tribut. (millones de dólares)	2,487.5	2,720.4	2,885.8

**EL SALVADOR**  
El IVA representa más del 50% de los ingresos tributarios y éstos representan el 75% de los ingresos del gobierno.

Fuente: elaboración propia con base a datos del BCR y Ministerio de Hacienda

**MEXICO**  
El IVA representa el 39.3% de los ingresos tributarios, pero la participación de éstos en el total de ingresos es menor (16%) debido a los ingresos petroleros (36.9%).

Concepto	Miles de millones de pesos			Distribución porcentual		
	2006	2007	2008	2006	2007	2008
Petroleros	861.0	881.0	1,055.0	38.0	35.4	36.9
No petroleros	1,402.0	1,605.0	1,806.0	62.0	64.6	63.1
Tributarios	931.0	1,047.0	1,208.0	41.1	42.1	42.2
ISR	448.0	527.0	562.0	19.8	21.2	19.7
IVA	381.0	409.0	457.0	16.8	16.5	16.0
Otros no tributarios	472.0	558.0	599.0	20.8	22.4	20.9
<b>Total</b>	<b>2,264.0</b>	<b>2,486.0</b>	<b>2,861.0</b>	<b>100.0</b>	<b>100.0</b>	<b>100.0</b>

Fuente: Secretaría de Hacienda y Crédito Público, México

## El Salvador: Ingresos por remesas según BCR y Encuesta de Hogares (Millones de US\$ y %)

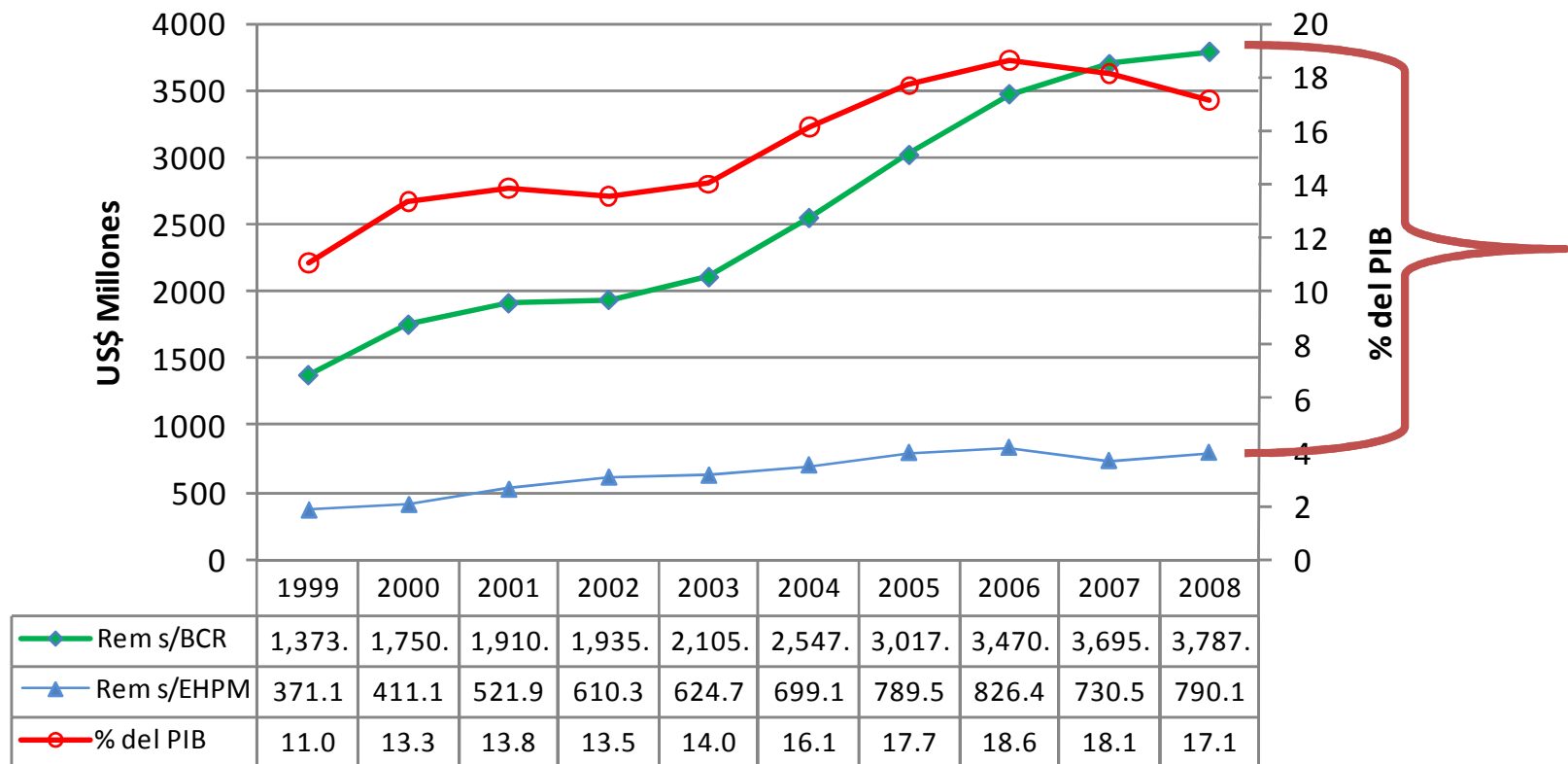
Descripción	2001	2002	2003	2004	2005	2006	2007
Datos BCR	1,910.5	1,935.2	2,105.3	2,547.6	3,017.1	3,470.9	3,695.2
% del PIB	13.8%	13.5%	14.0%	16.1%	17.7%	18.6%	18.1%
Datos EHPM	521.9	610.3	624.7	699.1	789.5	826.4	730.5
% del PIB	3.8%	4.3%	4.2%	4.4%	4.6%	4.4%	3.6%
Diferencia BCR-EHPM	1,388.6	1,324.9	1,480.6	1,848.5	2,227.6	2,644.5	2,964.7
EHPM/BCR (%)	27.3%	31.5%	29.7%	27.4%	26.2%	23.8%	19.8%
BCR/EHPM	3.7	3.2	3.4	3.6	3.8	4.2	5.1

Fuente: elaboración propia con base a datos del BCR, IDH 2005 y EHPM 99-2007



Las discrepancias entre las cifras del BCR y las de la Encuesta de Hogares pueden explicarse por la sobrevaloración de las primeras y/o la subvaloración de las segundas (PNUD)

# El Salvador: Ingresos por remesas según BCR y Encuesta de Hogares (Millones de US y %)



Fuente: elaboración propia con datos del BCR y DIGESTYC

Las discrepancias entre las cifras del BCR y las de la Encuesta de Hogares pueden explicarse por la sobrevaloración de las primeras y/o la subvaloración de las segundas (PNUD)

# Caracterización de hogares México y El Salvador

Indicadores	Hogares México 2008		Hogares El Salvador 2007	
	Con remesas	Sin remesas	Con remesas	Sin remesas
Número de hogares	1,583,292	25,149,302	381,729	1,048,798
Remesas como % de los ingresos totales	20.1%		30.9%	
Ingresos laborales como % de los ingresos totales	28.0%	47.9%	51.3%	78.9%
Alimentos como % de los gastos totales	24.2%	22.1%	46.6%	49.4%
Gasto en Salud y Educación como % del gasto total	8.5%	8.3%	16.0%	14.9%
Incidencia de la Pobreza* (%)	18.1%	18.2%	26.8%	37.4%
Urbana (%)	13.5%	12.3%	23.5%	32.0%
Rural (%)	25.7%	40.4%	32.3%	48.6%
Hogares con jefatura femenina (%)	46.6%	23.6%	47.5%	29.8%
Edad del jefe (promedio)	52.3	48	52.5	47
Tamaño del hogar (promedio)	4.1	4	4.1	4
Integrantes ocupados (promedio)	1.5	1.7	1.2	1.3

**Fuente:** Elaboración propia con base en los resultados del estudio de la ENIGH, 2008 de México y de la EHPM, 2007 de El Salvador; \* Pobreza alimentaria para México, e índice de recuento para El Salvador. Las diferentes metodologías para calcular la pobreza entre los dos países implican que las cifras no son comparables entre México y El Salvador.

- El 5.9% de los hogares mexicanos recibe remesas, frente al 26.7% en El Salvador, lo que comprueba la mayor dependencia (más de una cuarta parte de los hogares).
- Hay similitudes en la composición de los hogares.

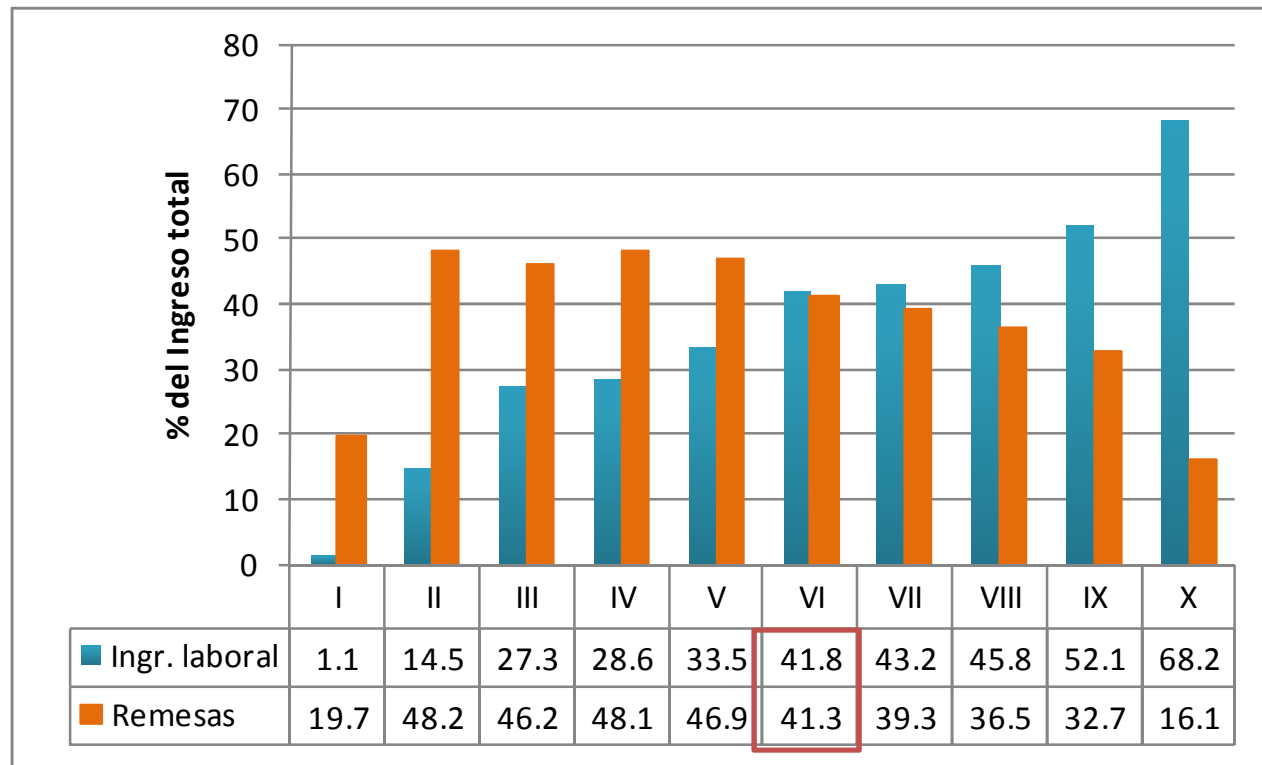
## El Salvador: Ingresos de los hogares 2007 (Porcentajes)

Area/hogares		Ingr. Lab.	Rem.	Otros	Total
Urbana	No receptor	80.5%	0.0%	19.5%	100%
	Receptor	58.3%	25.5%	16.2%	100%
	Total	73.4%	8.2%	18.4%	100%
Rural	No receptor	72.8%	0.0%	27.2%	100%
	Receptor	28.9%	48.2%	22.9%	100%
	Total	57.0%	17.4%	25.6%	100%
Total	No receptor	78.9%	0.0%	21.1%	100%
	Receptor	51.3%	30.9%	17.8%	100%
	Total	69.8%	10.2%	20.0%	100%

Fuente: elaboración propia con base a EHPM 2007

Las remesas representan una fuente importante de ingresos para los hogares receptores (30.9% del ingreso total). En los hogares rurales, representan casi el 50% de los ingresos, en detrimento del ingreso laboral, que solo representa el 29%.

# El Salvador: Importancia de las remesas en los Ingresos de los hogares 2007 (Porcentajes)



Fuente: elaboración propia con datos de EHPM 2007

- A medida que aumenta el nivel de ingresos, las remesas disminuyen su importancia en el ingreso total, desde el 48.2% en el decil II hasta el 16.1% en el decil X.
- Los ingresos laborales presentan una evolución inversa a la de las remesas: desde un 1.1% en el primer decil hasta el 68.2% en el último.

## El Salvador: Gastos de los hogares 2007 (Porcentajes)

Rubro de gasto	Hogares receptores	Hogares no receptores	Total hogares
Alimentos	46.6	49.4	48.5
Bienes y servicios básicos	25.3	25.9	25.7
Bienes complementarios del hogar	10.6	8.0	8.8
Transferencias a terceros	1.5	1.8	1.7
Salud	1.4	0.6	0.8
Educación	14.6	14.3	14.4
Total	100.0	100.0	100.0

Fuente: elaboración propia con base a EHPM 2007

En la estructura del gasto, no existen grandes diferencias entre los hogares que reciben remesas y los que no reciben. Se destacan los alimentos como el principal componente del gasto, seguido de los bienes y servicios básicos.

# El Salvador: Incidencia de las remesas en la pobreza de los hogares 2007

Area geográfica	Hogares Receptores			Hogares no Receptores			Total		
	H	PG	FGT2	H	PG	FGT2	H	PG	FGT2
Urbana	23.5	5.3	2.5	32.0	9.7	5.4	29.8	8.6	4.7
Rural	32.3	18.4	9.4	48.6	30.0	18.4	43.8	26.6	15.8
<b>Total</b>	<b>26.8</b>	<b>10.2</b>	<b>5.1</b>	<b>37.4</b>	<b>16.3</b>	<b>9.7</b>	<b>29.8</b>	<b>14.7</b>	<b>8.5</b>

Fuente: elaboración propia con base a EHPM 2007

H: Head count (Índice de recuento), PG: Poverty gap (Brecha de pobreza), FGT2: Profundidad o severidad de la pobreza.

- **Las remesas juegan un papel esencial en el bienestar de los hogares.**
- La pobreza es 10 puntos menor en los hogares que reciben remesas (16 puntos en las áreas rurales).
- Los hogares receptores están más cerca del umbral que los alejaría de la pobreza, 6 puntos más arriba que los hogares que no reciben.
- La pobreza es el doble de severa en los hogares que no reciben remesas.

## **Cálculo de los pagos en IVA por parte de los hogares**

- El cálculo considera todas las categorías de gasto en las que incurren los hogares de acuerdo a la Encuesta de Hogares.
- Se distinguen los bienes y servicios gravados de los que son exentos o no afectos con el IVA.
- Se considera también el efecto de la informalidad en las preferencias y decisiones de compra de los hogares y de alguna medida en el efecto de la evasión fiscal en la recaudación impositiva.
- Se elabora un reescalamiento del valor determinado con los datos de la EHPM, para empalmarlo con el consumo agregado según las Cuentas Nacionales.

## Aporte agregado de hogares en concepto de IVA año 2007 (US\$ Millones y %)

Categorías de gasto	Hogares recept.		Hogares no recept.		Total	
	IVA	%	IVA	%	IVA	%
Alimentos	225.3	52.3%	508.2	55.6%	733.5	54.6%
Bienes básicos	25.0	5.8%	58.1	6.4%	83.1	6.2%
Servicios básicos	82.2	19.1%	173.8	19.0%	256.0	19.0%
Bienes complementarios	48.8	11.3%	80.3	8.8%	129.1	9.6%
Transferencias a terceros	3.6	0.8%	10.0	1.1%	13.7	1.0%
Salud	6.8	1.6%	5.5	0.6%	12.3	0.9%
Educación	39.2	9.1%	77.6	8.5%	116.8	8.7%
<b>Totales</b>	<b>431.1</b>	<b>100%</b>	<b>913.4</b>	<b>100%</b>	<b>1,344.5</b>	<b>100%</b>

**Fuente:** elaboración propia con base a EHPM 2007 y BCR

# Aportes en concepto de IVA de los hogares en México y El Salvador (Millones de US\$ y %)

## EL SALVADOR

Los hogares receptores aportan el 32.1% del IVA pagado por todos los hogares.

Decil	Hogares recept.		Hogares no recept.		Total	
	IVA	%	IVA	%	IVA	%
I	9.7	2.3%	55.8	6.1%	65.5	4.9%
II	13.6	3.2%	51.7	5.7%	65.3	4.9%
III	20.5	4.8%	56.1	6.1%	76.6	5.7%
IV	28.1	6.5%	52.8	5.8%	80.9	6.0%
V	27.4	6.4%	61.6	6.7%	89.0	6.6%
VI	46.5	10.8%	83.4	9.1%	129.8	9.7%
VII	52.0	12.1%	87.9	9.6%	140.0	10.4%
VIII	63.7	14.8%	118.3	13.0%	182.0	13.5%
IX	72.1	16.7%	133.6	14.6%	205.7	15.3%
X	97.4	22.6%	212.2	23.2%	309.6	23.0%
<b>Totales</b>	<b>431.1</b>	<b>32.1%</b>	<b>913.4</b>	<b>67.9%</b>	<b>1344.5</b>	<b>100%</b>

Fuente: elaboración propia con base a EHPM 2007 y BCR

Decil	Hogares recept.		Hogares no recept.		Total	
	IVA	%	IVA	%	IVA	%
I	45.0	4.3%	454.0	2.1%	499.0	2.2%
II	53.0	5.1%	743.0	3.5%	796.0	3.5%
III	91.0	8.8%	924.0	4.3%	1015.0	4.5%
IV	95.0	9.2%	1078.0	5.0%	1173.0	5.2%
V	121.0	11.7%	1270.0	5.9%	1391.0	6.2%
VI	113.0	10.9%	1530.0	7.1%	1643.0	7.3%
VII	82.0	7.9%	1910.0	8.9%	1992.0	8.9%
VIII	114.0	11.0%	2410.0	11.2%	2524.0	11.2%
IX	178.0	17.2%	3460.0	16.1%	3638.0	16.2%
X	144.0	13.9%	7660.0	35.7%	7804.0	34.7%
<b>Totales</b>	<b>1036.0</b>	<b>4.6%</b>	<b>21439.0</b>	<b>95.4%</b>	<b>22475.0</b>	<b>100%</b>

Fuente: Elaboración propia con base en la ENIGH y ponderadores respectivos

## MEXICO

Debido a la menor cantidad relativa de hogares que reciben remesas, el aporte de éstos es mucho menos significativo que en el caso de El Salvador.

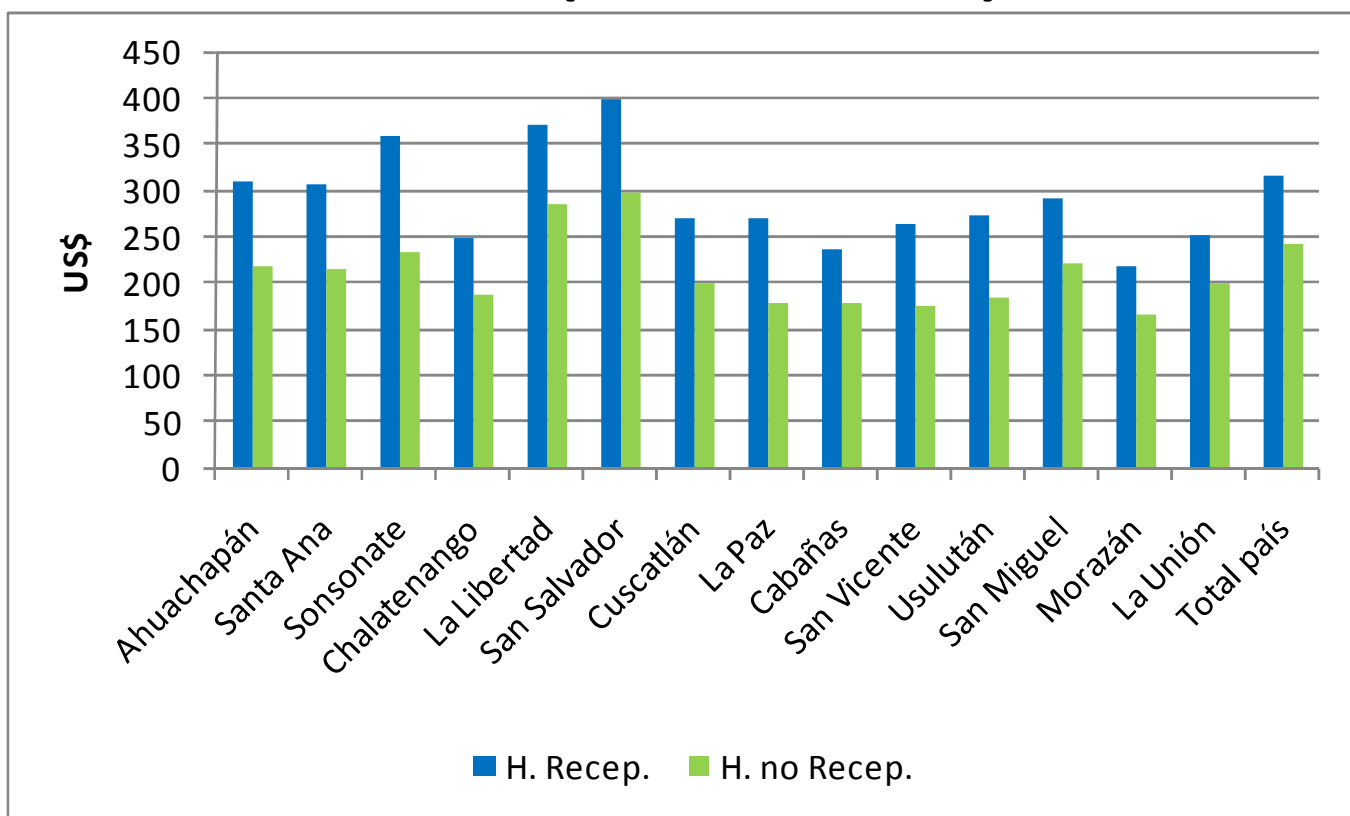
## El Salvador: Aportes en concepto de IVA de los hogares en 2007 (Millones de US\$ y %)

Departamento	Hogares recept.		Hogares no recept.		Total		H. Recept/ Total
	IVA	%	IVA	%	IVA	%	
Ahuachapán	15.8	3.7%	48.4	5.3%	64.2	4.8%	24.7%
Santa Ana	46.7	10.8%	72.9	8.0%	119.5	8.9%	39.0%
Sonsonate	34.8	8.1%	66.4	7.3%	101.1	7.5%	34.4%
Chalatenango	14.4	3.3%	19.9	2.2%	34.3	2.5%	42.0%
La Libertad	52.1	12.1%	134.3	14.7%	186.3	13.9%	27.9%
San Salvador	113.9	26.4%	348.6	38.2%	462.4	34.4%	24.6%
Cuscatlán	10.1	2.3%	31.7	3.5%	41.8	3.1%	24.1%
La Paz	16.1	3.7%	37.8	4.1%	53.9	4.0%	29.8%
Cabañas	10.9	2.5%	12.0	1.3%	22.9	1.7%	47.6%
San Vicente	10.2	2.4%	17.0	1.9%	27.1	2.0%	37.5%
Usulután	28.3	6.6%	37.6	4.1%	65.9	4.9%	42.9%
San Miguel	40.1	9.3%	54.3	5.9%	94.3	7.0%	42.5%
Morazán	12.2	2.8%	13.0	1.4%	25.2	1.9%	48.4%
La Unión	25.7	6.0%	19.7	2.2%	45.4	3.4%	56.7%
<b>Total país</b>	<b>431.1</b>	<b>100%</b>	<b>913.4</b>	<b>100%</b>	<b>1344.5</b>	<b>100%</b>	<b>32.1%</b>

Fuente: elaboración propia con base a EHPM 2007 y BCR

- El aporte en IVA va en relación con la tasa de migración de los departamentos. Así, en la Zona Oriental, la presencia de remesas aumenta notablemente la contribución de los hogares receptores.
- En La Unión, la contribución fiscal de los hogares se triplica en presencia de las remesas y representa el 56.7% del IVA pagado por todos los hogares.

# El Salvador: Pagos de IVA promedio de los hogares en 2007 (US\$ millones)



Fuente: elaboración propia con datos de EHPM 2007

Las familias que reciben remesas hacen un mayor aporte promedio que aquellas que no reciben.

# El Salvador: IVA asociado al gasto de las remesas 2007 (US\$ Millones y Porcentajes )

IVA asociados a los hogares y remesas	Zona del País			Total
	Occidental	Central	Oriental	
IVA de los hogares no receptores	187.6	→ 601.3	124.6	913.4
IVA de los hogares receptores con remesas	97.3	→ 227.5	106.3	431.1
IVA de los hogares receptores sin incluir el valor de remesas en gasto	53.9	136.7	45.8	236.4
<b>IVA de los hogares receptores asociado al gasto de remesas de los hogares</b>	<b>43.4</b>	<b>90.8</b>	<b>60.5</b>	<b>194.7</b>
IVA total de todos los hogares	284.9	828.8	230.9	1,344.5
IVA asociado al gasto de remesas como % del total de IVA de hogares con remesas	44.6%	39.9%	56.9%	45.2%
IVA asociado al gasto de remesas como % del total de IVA de todos los hogares	15.2%	11.0%	26.2%	14.5%

Fuente: elaboración propia con base a EHPM 2007 y BCR

- El IVA asociado exclusivamente a las remesas equivale al 14.5% de la contribución total que los hogares hacen al Estado.

# El Salvador: Correspondencia del gasto social con los aportes de IVA de los hogares receptores en 2007 (US\$ Millones y %)

Departamento	Gto. Educ. (Gov. Ctral)	Gasto en hospit.	FODES	FISDL	Red Solidaria	Total Gasto	Proporc. Hog. Rec.
Ahuachapán	33.1	4.2	7.8	3.8	2.4	51.3	18.8%
Santa Ana	49.6	14.6	9.2	1.6	1.2	76.2	31.1%
Sonsonate	45.9	5.3	10.5	3.2	2.8	67.7	25.4%
Chalatenango	24.0	4.8	10.2	6.5	5.5	51.0	35.5%
La Libertad	60.0	6.3	13.6	0.8	0.6	81.2	23.1%
San Salvador	118.3	73.7	15.8	0.6	0.0	208.4	19.6%
Cuscatlán	26.2	3.2	7.2	0.9	0.6	38.1	19.1%
La Paz	34.7	4.0	9.6	1.2	0.6	50.1	21.9%
Cabañas	19.2	3.4	5.0	2.0	1.8	31.4	40.6%
San Vicente	20.5	4.3	5.9	1.8	1.3	33.8	28.3%
Usulután	40.3	8.2	11.7	2.8	2.6	65.5	33.7%
San Miguel	45.5	13.5	10.7	3.9	2.5	76.1	35.9%
Morazán	20.6	2.1	9.0	5.6	6.9	44.2	41.5%
La Unión	26.7	3.8	10.1	1.0	0.8	42.4	50.7%
<b>Total general</b>	<b>564.6</b>	<b>151.3</b>	<b>136.4</b>	<b>35.5</b>	<b>29.6</b>	<b>917.3</b>	<b>26.7%</b>

Fuente: elaboración propia con base a datos del Apéndice Estadístico del Presupuesto General del Estado y Presupuestos Especiales. Ejercicio Fiscal 2007, MINED, MSPAS, FISDL, Informes Red Solidaria, EHPM.

Los departamentos con mayor proporción de hogares receptores han percibido, en algunos casos, mayor gasto social.

## El Salvador: importancia de remesas año 2007

Descripción	Valor	% del PIB
Remesas según EHMP	730.5	3.6%
Remesas según el BCR	3,695.2	18.1%
Recaudación total de IVA según MH	1,506.8	7.4%
Gasto social del Gobierno Central	1,525.7	7.5%
IVA aportado por hogares receptores	431.1	2.1%
IVA aportado por hogares no receptores	913.4	4.5%
IVA aportado por el total de los hogares	1,344.5	6.6%
IVA asociado a remesas	194.7	1.0%
IVA de hogares receptores como % de Ingresos tributarios	15.0%	-
IVA asociado a remesas como % de Ingresos tributarios	6.8%	-
IVA asociado a remesas como % de recaudación IVA	12.9%	-
IVA asociado a remesas como % del gasto social Gob. Ctral.	12.8%	-

Fuente: elaboración propia

## Importancia de remesas México y El Salvador

Indicadores	México 2008	El Salvador 2007
IVA asociado a las remesas (millones de dólares)	1,493.0	194.7
IVA asociado al gasto de las remesas		
Como % de IVA recaudado	4%	13%
Como % de principal programa anti-pobreza	40%	656%
Como % del Programa 3x1 (sólo México)	3393.20%	-
Como % del PIB	0.14%	1.00%

Fuente: elaboración propia.

## Situación de las remesas en 2008 y 2009

- Crisis económica en Estados Unidos impacta fuertemente en el empleo hispano: **13% de desempleo en octubre de 2009.**
- El resultado es la desaceleración del flujo de remesas hacia El Salvador en 2008 (2.5%) y **una fuerte caída en 2009: -8.5%**
- La EHPM de 2008 refleja dicha crisis:
  - En los hogares urbanos los ingresos por remesas creció el 11.4%
  - En los hogares rurales, **el crecimiento fue de solo 2.6%**
- Para 2008, también se presenta una disminución de los hogares receptores en 2.1% y una vez más, **los rurales sufrieron el mayor impacto (-4.1%),** frente al -0.9% de los hogares urbanos.
- El bienestar de los hogares se deterioró en 2008 (-4.9 puntos); sin embargo, **la presencia de las remesas amortiguó el impacto en los hogares receptores,** al aumentar la pobreza en tan solo 0.5%.

## Situación de las remesas en 2008 y 2009

- La caída de las remesas en 2009 ha tenido como consecuencia directa la contracción del consumo de los hogares y con ello se redujo considerablemente la actividad de la mayoría de los sectores productivos.
- Como consecuencia y aunado a otras razones, **el PIB cayó un 3.3%** en términos reales.
- Las finanzas públicas también sufrieron un fuerte impacto:
  - Los ingresos tributarios **cayeron en US\$253.5 millones en el 2009**, lo que equivale al 8.2%
  - El principal causante de esa caída es el IVA, **cuya caída fue del 12%**
  - El déficit fiscal fue del 5.5% del PIB, 2.7 puntos más alto que el programado por el Ministerio de Hacienda.
- Lo anterior muestra la importancia de las remesas en la economía nacional y en las finanzas del Estado.

## Reflexiones para el caso de El Salvador

- A pesar de la importancia de las remesas para la economía nacional y para las finanzas públicas, el grado de incidencia de las comunidades migrantes en la definición de políticas públicas encaminadas a mejorar el bienestar de las comunidades al interior del país es muy escaso.
- La política económica debe enfocarse hacia la búsqueda de una agenda de desarrollo económico y social, con la participación de todos los sectores, incluyendo las comunidades migrantes, ya que éstos son parte importante de la sociedad salvadoreña y contribuyen con sus remesas a mantener la estabilidad macroeconómica, específicamente las finanzas del Estado.

## Reflexiones para el caso de El Salvador

- Algunas medidas adoptadas por el Estado, como el Viceministerio para los salvadoreños en el exterior, no han logrado abrir los espacios suficientes de participación de los migrantes en la toma de decisiones.
- Un primer paso puede ser aprobar el voto en el exterior, de modo que los migrantes participen en la elección de los gobernantes de sus países de origen.
- Otro mecanismo es la apertura de espacios de discusión y consulta sobre las acciones de política que el gobierno planea implementar, en los que las comunidades de migrantes tengan participación activa.

## **Reflexiones generales del estudio: México y El Salvador**

- Se debe comprender que el rol de los migrantes debe ser mucho mayor de lo que ha sido hasta este momento en los países de origen. Su rol no debe limitarse a financiar lo que no se ha logrado cubrir por otros medios, sino involucrarlo en la Agenda de Desarrollo económico y social del país.
- Mientras los migrantes latinos en los Estados Unidos exigen el reconocimiento de sus derechos básicos en dicho país, es importante que se garantice que tengan un lugar en la mesa de discusión sobre las decisiones trascendentales en sus países de origen.



# El aporte de los migrantes a la salud fiscal en México y El Salvador

San Salvador, 17 de marzo 2010